



amputee
coalition™



Terapia ocupacional

ÍNDICE

PÁGINA

Introducción a la Terapia Ocupacional

2

¿Qué puede hacer la terapia ocupacional por una persona con pérdida o diferencia en las extremidades superiores?

2

Preguntas y Respuestas sobre Terapia Ocupacional

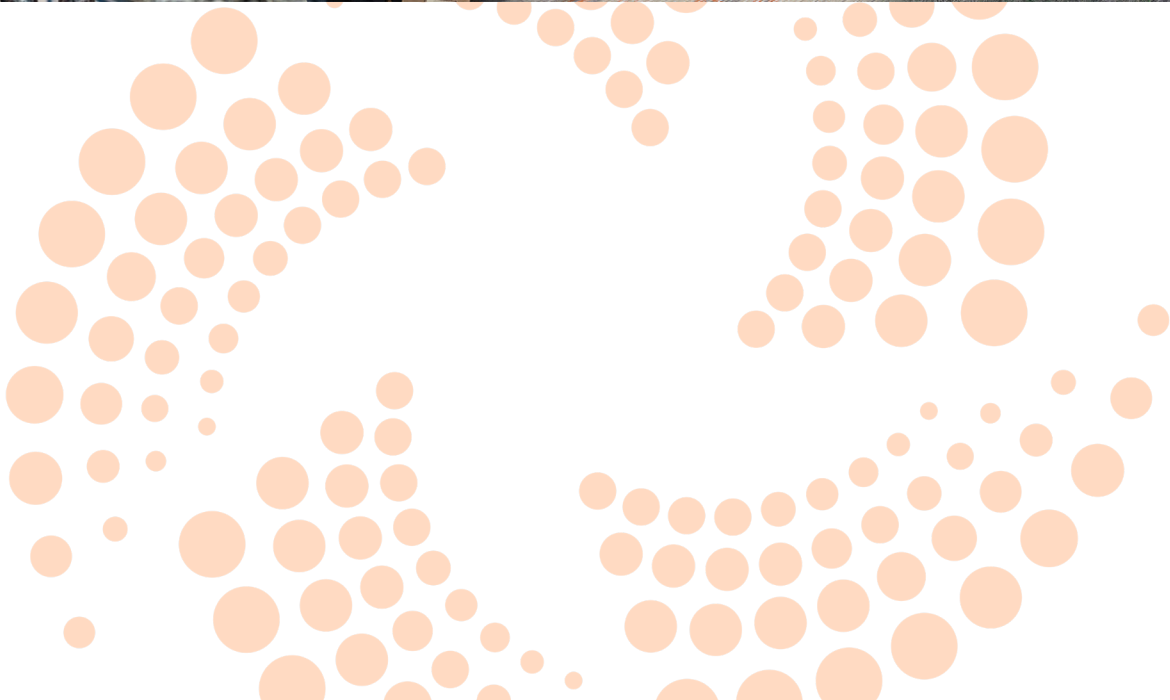
3

Cómo Elegir un Terapeuta Ocupacional

4

Referencias y Recursos Relacionados

5



● INTRODUCCIÓN A LA TERAPIA OCUPACIONAL



La terapia ocupacional es una profesión basada en la ciencia y la evidencia que les permite a las personas de todas las edades vivir la vida con plenitud. Promueve actividades saludables y ayuda a los pacientes a prevenir o sobrellevar una enfermedad, lesión o discapacidad.

¿Qué puede hacer un terapeuta ocupacional para ayudar a una persona que padece dismetría o ha perdido una extremidad superior?

Estos datos no incorporan la publicación del estudio del Avalere de 2024 “Prevalencia de la pérdida de extremidades y la diferencia de extremidades en los Estados Unidos: implicaciones para las políticas públicas”. Los nuevos datos se incorporarán en una próxima actualización.

Según el Centro Nacional de Recursos Sobre Pérdida de Extremidades (National Limb Loss Resource Center) de la Coalición de Amputados, desde 1996, alrededor del 68% de las amputaciones de extremidades superiores son producto de traumatismos, el 24% es por cirugías relacionadas con cáncer, y el 8% se debe a otras enfermedades o una dismetría congénita (nacer sin una mano o un brazo).¹ Por lo tanto, hasta el momento de la amputación, la mayoría de los amputados han vivido sus vidas sabiendo cómo hacer las cosas con dos brazos y manos. ¿A quién pueden recurrir cuando necesitan aprender a realizar las actividades cotidianas con el “nuevo” brazo o mano?

Un terapeuta ocupacional ayuda a preparar a un amputado para tolerar su prótesis y enseñarle a usarla. Los terapeutas ocupacionales cumplen una función integral en el desempeño exitoso de un amputado de extremidad superior, ya que le permiten explotar todo su potencial en la vida y evitar complicaciones físicas en el futuro. Son profesionales de rehabilitación altamente capacitados que, además de tener experiencia y conocimientos médicos, pueden reducir el nivel de estrés de un paciente “traduciéndole” la terminología médica o las instrucciones del médico o protésico.

Preguntas y respuestas sobre terapia ocupacional

P: ¿Cuál es el mejor momento para comenzar a trabajar con un terapeuta ocupacional?

R: Cuanto antes, mejor. El trabajo del terapeuta ocupacional comienza mucho antes de la colocación inicial de la prótesis. Puede ofrecer un entrenamiento preprotésico crucial que garantice un resultado exitoso.

P: ¿Qué es exactamente el entrenamiento preprotésico?

R: El entrenamiento preprotésico incluye ejercicios de amplitud de movimiento, fortalecimiento, insensibilización, modelación de la extremidad, control de edemas y reeducación muscular.

También incluye instrucción protésica y respuesta visual, específicamente cuando se utilizan programas informáticos especializados. El entrenamiento preprotésico es un preludio del entrenamiento provisorio (entrenamiento con una prótesis preparatoria).

P: ¿Por qué hay que entrenar con una prótesis preparatoria?

R: Si bien es cierto que existe un “período de oro” para la colocación de una prótesis de extremidad superior, el entrenamiento provisorio con una prótesis preparatoria es un paso importante en la totalidad del proceso. Los pacientes practican colocarse y quitarse la prótesis, operar los distintos componentes, cambiar los dispositivos terminales y las pilas, decidir un plan de uso, etc.

Algunos no comprenden de inmediato el valor de esta fase de resolución de problemas, aunque es fundamental. Por ejemplo, si usted no tuviera suficiente entrenamiento para tomar y soltar objetos, podría lastimarse la mano a un niño.

P: ¿Qué hace el terapeuta ocupacional cuando recibo mi prótesis definitiva?

R: El entrenamiento protésico definitivo (entrenamiento y terapia posteriores a la entrega de la prótesis) es similar al entrenamiento provisorio, pero con mayor énfasis en las actividades cotidianas y el regreso a los requerimientos laborales o académicos. Esta será su prótesis definitiva por un tiempo y usted debe saber cómo usarla en conjunto con la otra extremidad. El entrenamiento de las destrezas

funcionales bimanuales es una gran parte del entrenamiento protésico definitivo.

P: ¿La terapia ocupacional también es adecuada para los amputados de varios años?

R: Sí. Constantemente, se producen avances en la tecnología de las prótesis de extremidad superior y es muy probable que exista algún componente nuevo que le facilitaría la vida. Un terapeuta ocupacional puede capacitar a los pacientes en las nuevas tecnologías y mostrarles los beneficios, aunque nunca hayan usado una prótesis. Son muchos los ejemplos de uso excesivo y artritis en personas que no usan prótesis para las actividades cotidianas por un período prolongado.

P: ¿Cuál sería la mejor manera de encontrar un terapeuta ocupacional?

R: Usted necesitará que el médico le prescriba terapia ocupacional. Debería pedirle una receta de evaluación y rehabilitación que comprenda las necesidades de entrenamiento preprotésico o protésico, según la etapa del proceso en que se encuentre.

Cómo elegir un terapeuta ocupacional

Cuando se trata de rehabilitación protésica, usted debe defender sus derechos. Haga muchas preguntas a todos los integrantes del equipo: sus terapeutas ocupacionales, médicos, fisioterapeutas, protésicos, otros pacientes, compañeros visitantes, familiares, trabajadores sociales, gestores de casos clínicos y fabricantes. Recuerde que no hay preguntas tontas. Si lo piensa, pregúntelo. No importa si usted es una mamá con hijos que necesitan ayuda para bañarse y vestirse, o un experto pescador que desea volver a salir de pesca; obtendrá información más útil si hace preguntas específicas. A continuación, respondemos algunas de las preguntas que quizás quiera hacerle a su terapeuta ocupacional:

P: ¿Qué experiencia tiene usted trabajando con pérdida de extremidades superiores?

R: La terapia ocupacional abarca una amplia gama de necesidades del paciente, pero los terapeutas ocupacionales a menudo no reciben una capacitación exhaustiva en rehabilitación de extremidades superiores. Se aprende mucho trabajando, de manera que la experiencia previa con los pacientes es muy importante.

P: ¿Trabaja solo o prefiere el enfoque grupal?

R: El terapeuta ocupacional es parte integrante del equipo de rehabilitación. Para que usted alcance el mejor resultado posible, es conveniente que el terapeuta ocupacional tenga buena relación con todos los miembros de su equipo. Así como el terapeuta ocupacional puede traducirle la terminología médica y las indicaciones, también puede transmitir sus inquietudes a los demás miembros del equipo para facilitar el proceso de rehabilitación.

P: ¿Está familiarizado con las diferentes opciones y componentes disponibles de los distintos fabricantes?

R: Un terapeuta ocupacional debería tener conocimientos y experiencia sobre diversos componentes para extremidades superiores y sus fabricantes. Una sola empresa o un solo tipo de dispositivo no pueden satisfacer las necesidades de cada tipo de dismetría o pérdida de extremidad superior.

P: ¿Cuáles son sus credenciales y a qué asociaciones pertenece?

R: La entidad que acredita a los terapeutas ocupaciones es la National Board for Certification in Occupational Therapy, Inc. (Junta Nacional de Certificación en Terapia Ocupacional). Las credenciales son “terapeuta ocupacional acreditado”. Su terapeuta ocupacional también debería estar autorizado por el estado.

Además de las organizaciones estatales, existen diversas asociaciones nacionales e internacionales a las que los terapeutas ocupacionales pueden pertenecer, incluidas las siguientes:

- Academia Estadounidense de Ortésicos y Protésicos (American Academy of Orthotists and Prosthetists, AAOP) oandp.org
- Asociación Estadounidense de Terapia Ocupacional (American Occupational Therapy Association, AOTA) AOTA.org

- Asociación Estadounidense de Terapeutas de Manos (American Society of Hand Therapists, ASHT) asht.org
- Sociedad Internacional de Ortoprotésica (International Society for Prosthetics and Orthotics, ISPO) ispoint.org

P: ¿Qué debería esperar de usted como mi terapeuta ocupacional?

R: En primer lugar, una experiencia personalizada. Su rehabilitación es suya. En segundo lugar, debería acompañarlo a lo largo de las diversas fases de la rehabilitación, lo cual, según sus necesidades, podría llevarle desde días hasta años. En tercer lugar, debería comunicarse con todos los demás integrantes del equipo de rehabilitación, incluido usted.

Referencias y recursos relacionados

1 National Limb Loss Resource Center, “Amputation Statistics by Cause” (Estadísticas de amputaciones por causa). 18 de septiembre de 2008

2 Malone JM, Fleming LL, Robertson J, et al, “Immediate, early, and late postsurgical management of upper-limb amputation” (Manejo posoperatorio inmediato, temprano y tardío de amputaciones de extremidad superior). *J Rehabil Res Dev*, 1984;21(1):33-41.

Oficina de Estadísticas Laborales: Terapeutas ocupacionales - bls.gov/oco/ocos078.htm

National Board for Certification in Occupational Therapy - nbcot.org

ACERCA DE LA COALICIÓN DE AMPUTADOS

La Coalición de Amputados es una organización nacional de salud sin fines de lucro, respaldada por donantes, que brinda servicios a más de 5.6 millones de personas con pérdida de extremidades y diferencias en los Estados Unidos.

Para más información, llame al 888-267-5669 o visite [Amputee-Coalition.org](https://www.amputee-coalition.org).

©2025 por la Coalición de Amputados; todos los derechos reservados.

AGRADECIMIENTOS

Esta guía es una adaptación de un artículo que aparece en la publicación de la Coalición de Amputados First Step: una guía para adaptarse a la pérdida de extremidades, Volumen 5, de 2009. Para obtener la guía completa llame a la Coalición de Amputados al 888/267-5669 o ingrese en [Amputee-Coalition.org](https://www.amputee-coalition.org).

El desarrollo de este documento ha sido subvencionado por un acuerdo de cooperación del Centro Nacional de Defectos Congénitos y Discapacidades del Desarrollo, que depende de los Centros para el Control y Prevención de Enfermedades (CDC). Las ideas que aquí se exponen son responsabilidad exclusiva de la Coalición de Amputados y no representan necesariamente la opinión oficial de los CDC. Communications@Amputee-Coalition.org.



amputee coalition™



Para más información, por favor contáctenos en:



601 Pennsylvania Avenue NW,
Suite 420, South Building
Washington, DC 20004



LÍNEA GRATUITA: 888-267-5669



Amputee-Coalition.org

